



# Die **gp-Untis** ini-Dateien

- **untis.ini**
- **views.ini**
- **toolbars.ini**



# Die toolbars.ini

- Einstellungen der Symbolleisten

# Die views.ini

- Fenster-Positionen und -Größen



# Was leistet die untis.ini ?

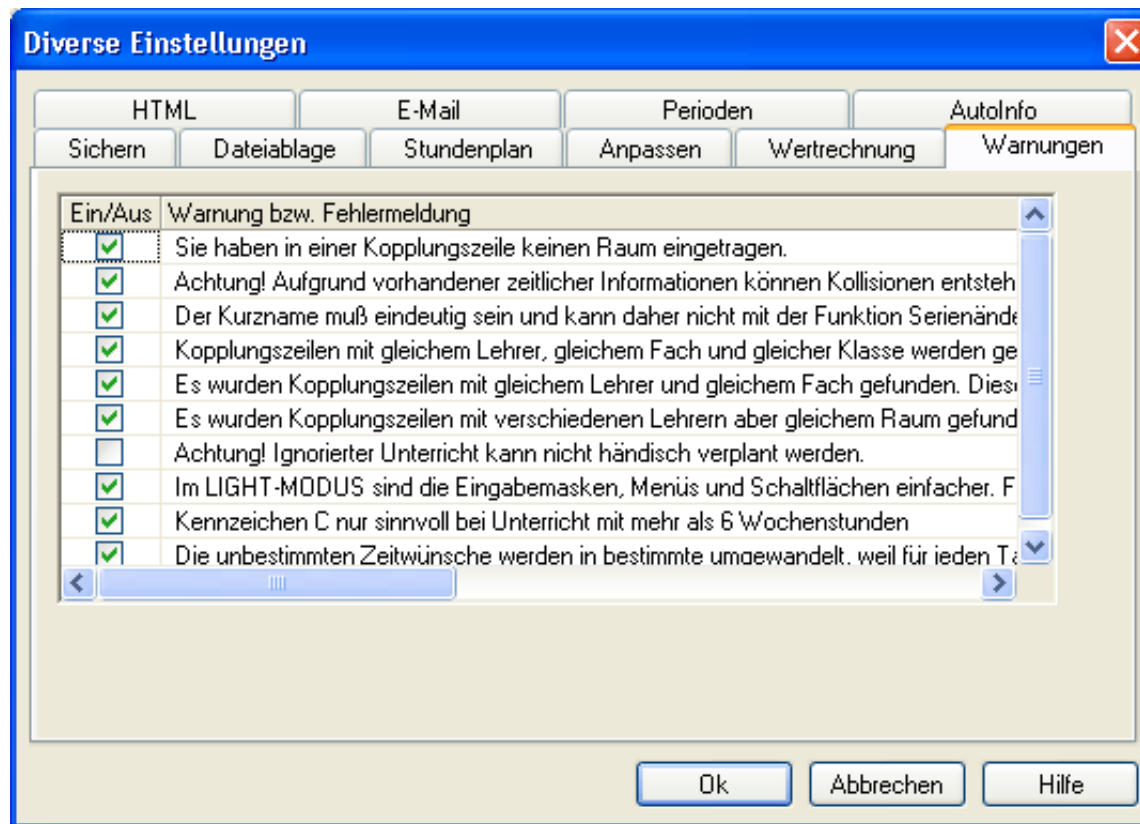
Die untis.ini beinhaltet Einstellungen und Informationen für den Programmbetrieb, die

- unabhängig vom Datenbestand sind.
- auf den jeweiligen PC bzw. auf das jeweilige Benutzerprofil bezogen sind.



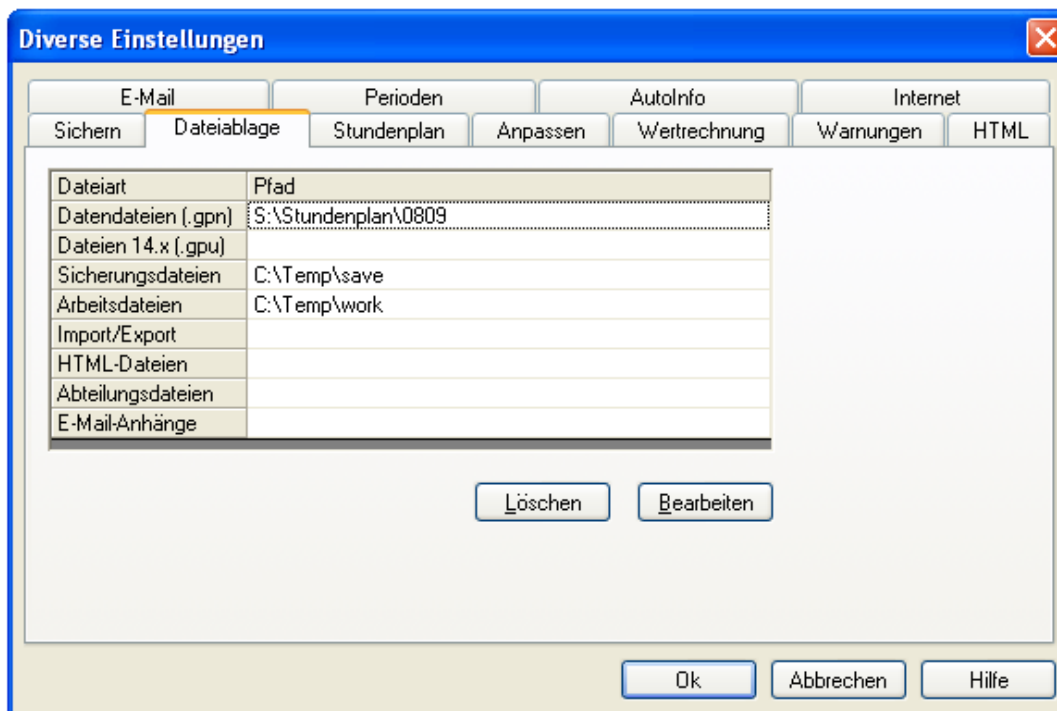
# Diverse Einstellungen

- Warnungen





# Dateiablage



[Dateiablage]

gpn = S:\Stundenplan\0809

sav = C:\Temp\save

wrk = C:\Temp\work



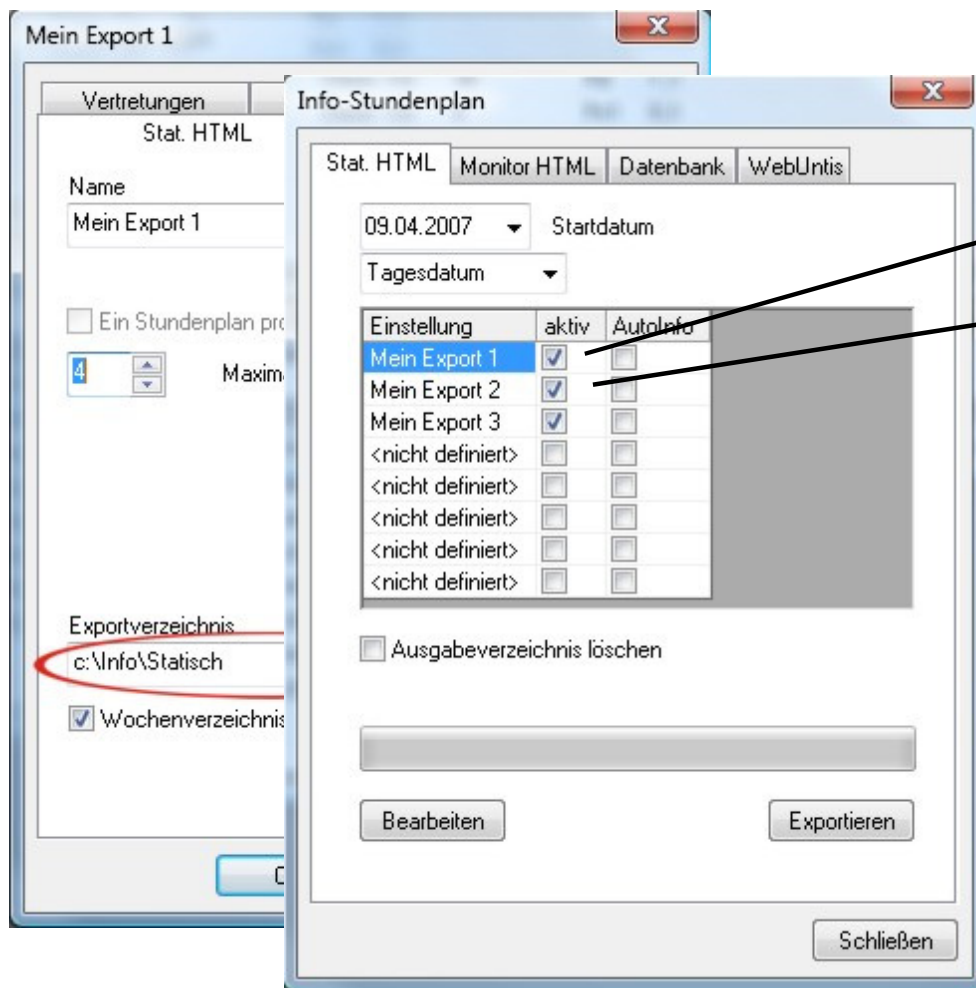
# Einstellungen - > Diverse

Ausnahmen:





# Modul *Info-Stundenplan*



[InfoHtml]

ExportPath1 = C:\Info\Statisch

ExportPath2 = ...

...

(Einstellungen des AutoInfo)



# Weitere Informationen

- Einstellungen für den Im- und Export
- Die zuletzt geöffneten Dateien
- Mit gp-Untis *MultiUser*:  
Schule & Schuljahr & Version  
& zuletzt angemeldeter Benutzer





# Wo finde ich die untis.ini ?

- bis gp-Untis 2008 ?
- ab gp-Untis 2009 ?

- unter  ?



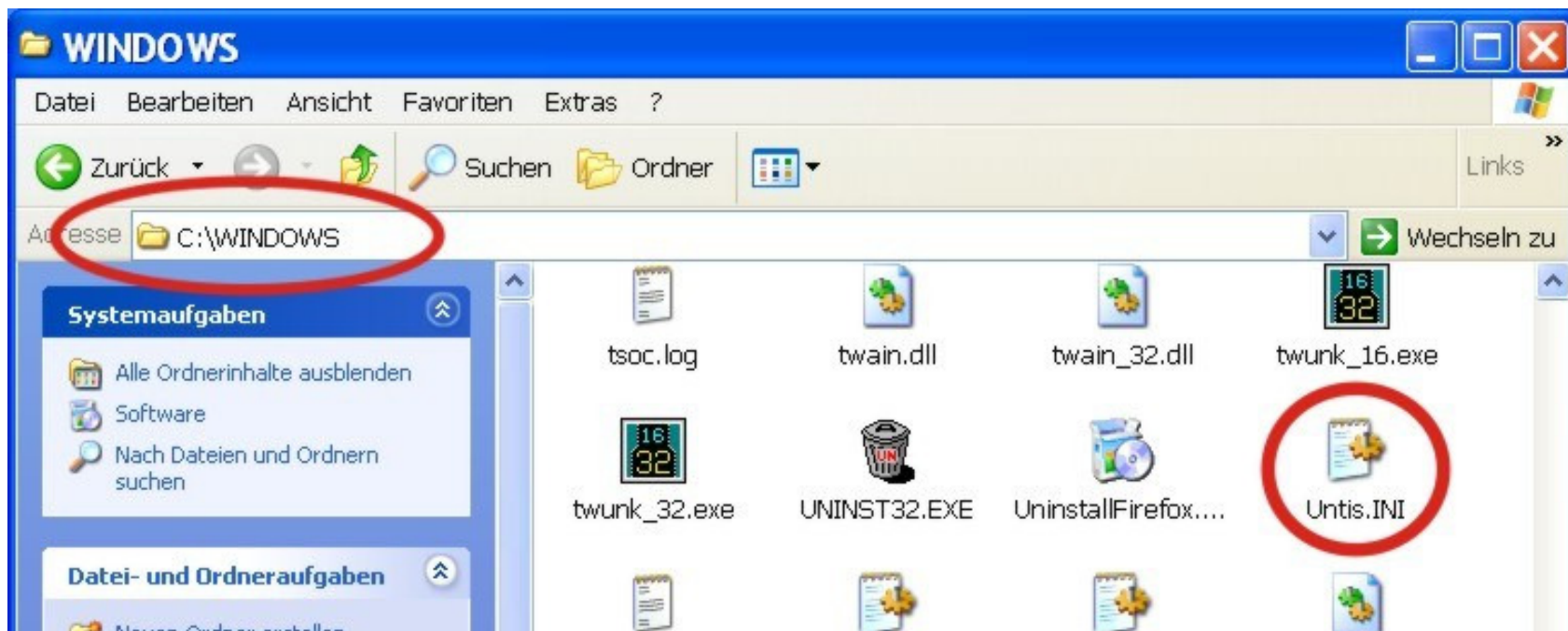
- unter  ?



Windows Vista



# Bis gp-Untis 2008 unter



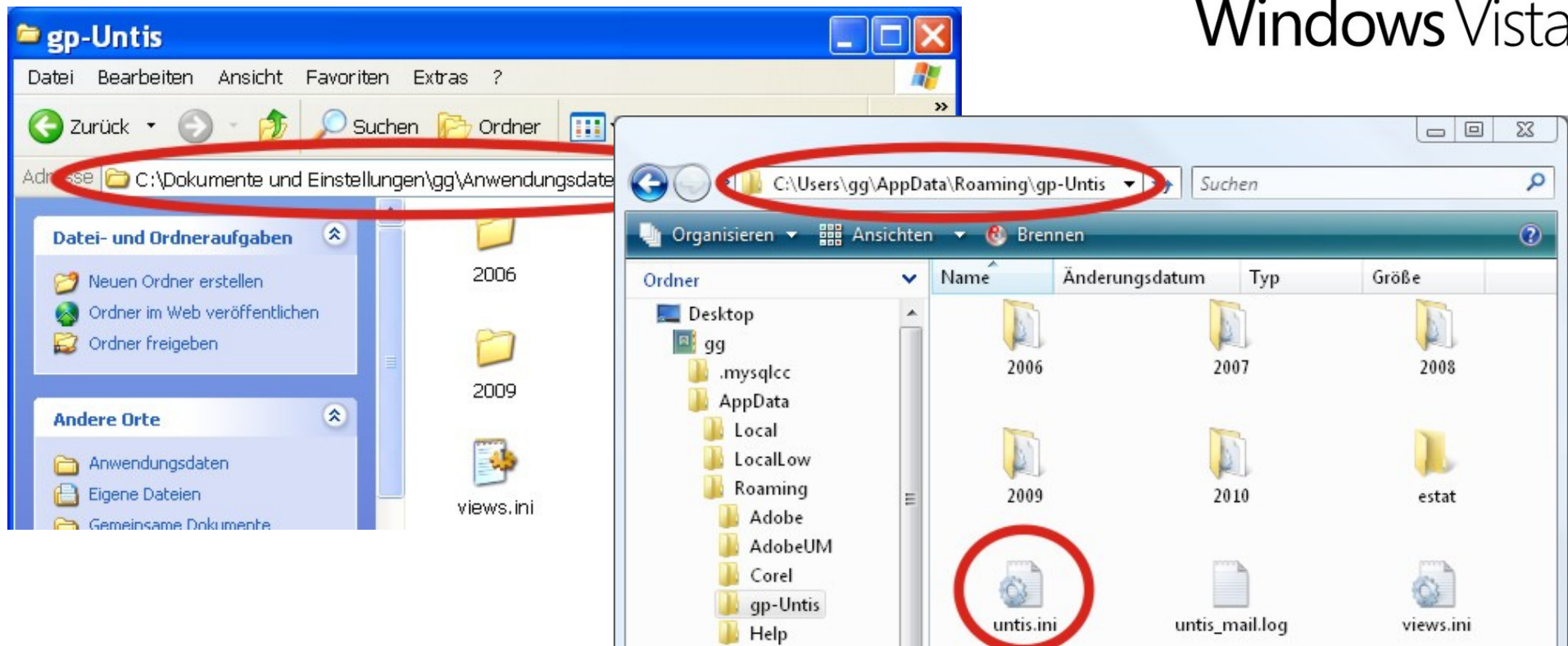
Identische Ablage für alle Benutzerprofile



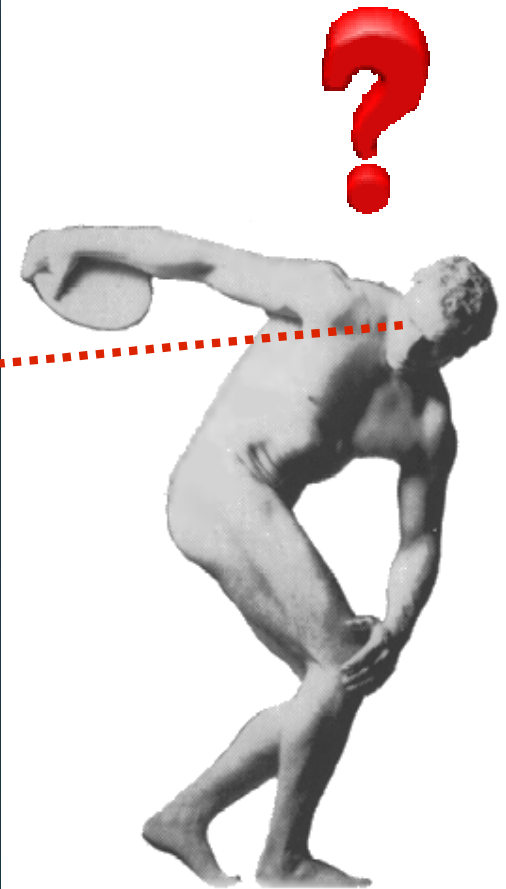
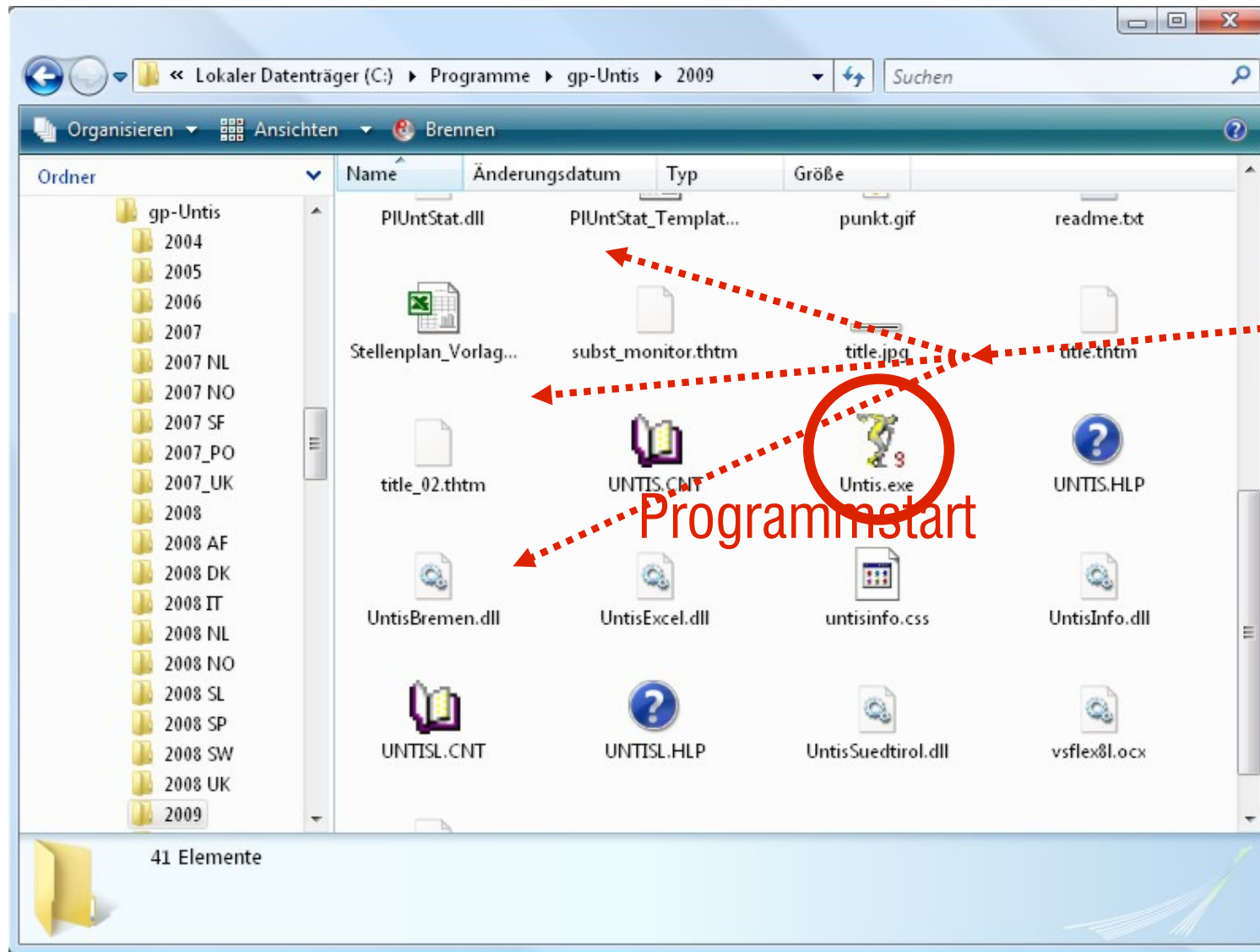
# Ab gp-Untis 2009 und unter



Windows Vista™



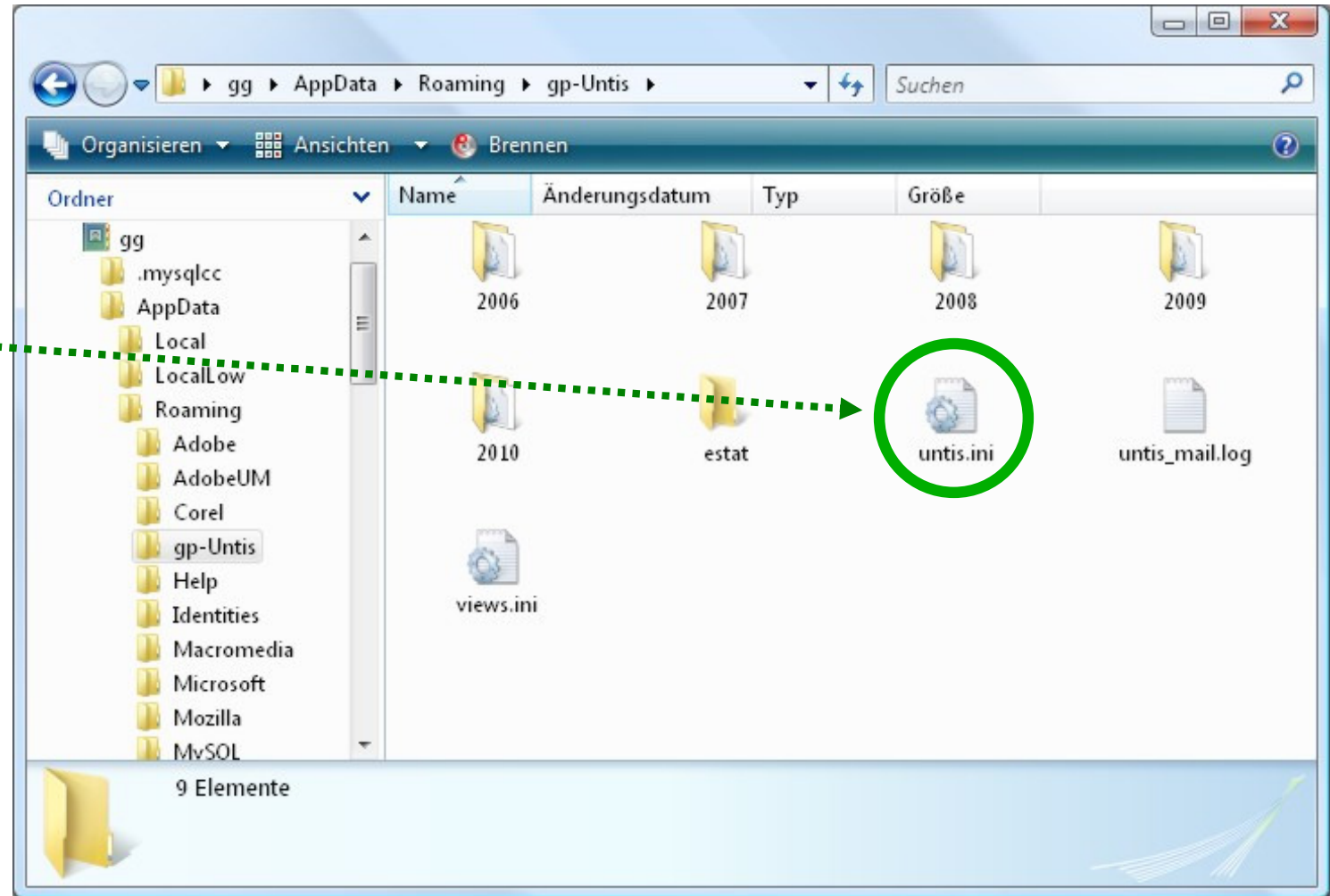
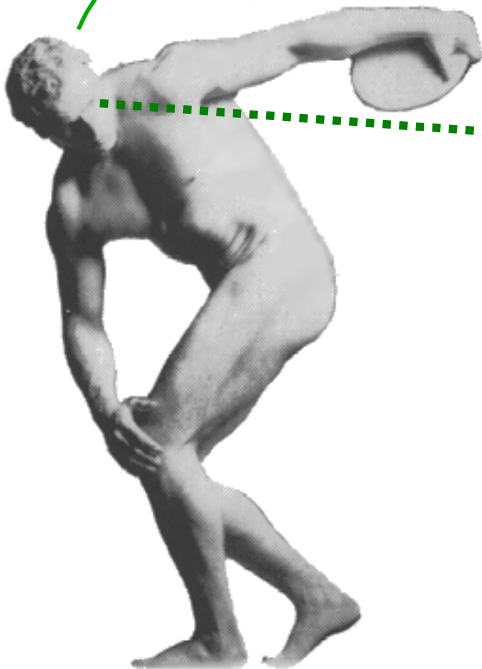
## Individuelle Ablage für jedes Benutzerprofil







Heureka!





# Der erste Start von gp-Untis 2009

## Übernahme der Informationen aus der untis.ini:





# Wie verändere ich Einträge ?

- Wie finde ich die "richtige" untis.ini ?

Strg + Click

Click

```
[Settings]
ShowStatusBar=1
WinState=3
WinSize=132,174,1092,896
Time=1208762415
Autoload=0
UseAktDate=1
SaveOptInWorkFiles=0
StpVgloptions=0
ImExMenuModus=2
JoinCoupling=0
PeriodChangeMode=4
PeriodTrueDate=1
PeriodCombowidth=150
UserColors=000000,000000,000000,000000
ActiveFile=DB~640812~2007-2008~1
[OLE2008]
registered=1
[Dateiablage]
LST=S:\Stundenplan\0809
gpn=S:\Stundenplan\0809
gpu=
sav=C:\Temp\save
wrk=C:\Temp\work
dif=
htm=
abt=
att=
```



# “Umleitung” der untis.ini

Die untis.ini soll in einem beliebigen Verzeichnis gespeichert und “gesucht” werden weil...

- keine Schreibrechte für C:\Windows
- keine Möglichkeit zu speichern (Client)
- individuelle Einstellungen gewünscht





# “Umleitung” der untis.ini

[ini]

UserIni=1 *[aktiviert die Umleitung...]*

\* = <Verzeichnis\untis.ini> *[...für alle Benutzer]*

Holl = <Verzeichnis1\untis.ini> *[...für Benutzer Holl]*

XYZ = <Verzeichnis2\untis.ini> *[...für Benutzer XYZ]*

ABC = <Verzeichnis3\untis.ini> *[...für Benutzer ABC]*